

[男子ルーセントカップ] (中学 8チーム・高校 15チーム)

会場 浅間温泉庭球公園

A	12コート	1	2	3	勝点	順位
1	松本蟻ヶ崎A		③	③		1
2	豊科南中	0		③		2
3	大町岳陽B	0	0			3

D	15コート	10	11	12	勝点	順位
10	松本蟻ヶ崎B		③	③		1
11	豊科北中	0		②		2
12	大町岳陽A	0	1			3

2ペア

(F 2位 松川中)

(E 2位 筑摩野中)

E	16,17コート	13	14	15	16	勝点	順位
13	松本工業A		③	③	③		1
14	池田工業B	0		③	0		3
15	鎌田中	0	0		1		4
16	筑摩野中	0	③	②			2

B	13コート	4	5	6	勝点	順位
4	松本県ヶ丘A		②	0		2
5	穂高東中	1		0		3
6	松本工業B	③	③			1

F	18,19コート	17	18	19	20	勝点	順位
17	青峰・都市大		②	②	③		1
18	松川中	1		②	②		2
19	南安曇農業A	1	1		1		4
20	塩尻志学館A	0	1	②			3

C	14コート	7	8	9	勝点	順位
7	松本深志A		②	②		1
8	信明中	1		0		3
9	池田工業A	1	③			2

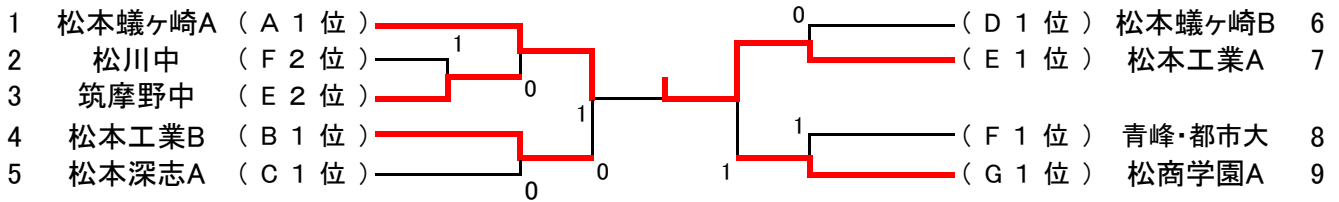
G	20コート	21	22	23	勝点	順位
21	松商学園A		③	②		1
22	大町第一中	0		②		2
23	松本美須々丘A	1	1			3

競技上の注意

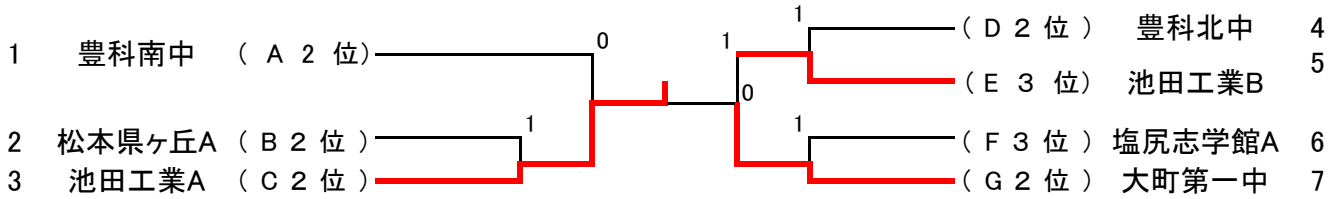
- 1 競技規則については(財)日本ソフトテニス連盟発行「ソフトテニスハンドブック」に準ずる。
- 2 マッチはすべて7回ゲームとする。
- 3 コート割りおよび進行は別紙の通りとするが、場合によってはコート変更もあり得る。また、進行状況によっては2面・3面同時展開もあり得る。リーグ戦の試合をおこなうコートはリーグ戦表に記入してある。
- 4 欠員の生じたチーム(4人あるいは5人のチーム)は、2組でおこない、出場順番については3番目を棄権とする。ただし、3番目もチームメンバーから2人を選びオーダー票に記入し試合は行う(記録は0-④)。
- 5 リーグ戦はすべて3試合おこない、決勝トーナメント(2位・3位トーナメント)は2点先取をもって対戦を打ち切る。
- 6 ベンチはチームNo.の小さいチームを中央側とする。
- 7 勝者は速やかにジャッジペーパーを本部に提出する。(監督のアドバイス等はその後におこなう)
- 8 マッチ中はアンパイヤーの指示に従い、連続的にプレーする。
 - ・互いにマナーを尊重し、過度のかけ声または相手を不快にする発声をしない。
 - ・マッチ中のコーチは、チェンジサイズおよびファイナルゲームに入る際のみとし、移動の時間も含め1分以内とする。
 - ・選手および監督の異議の申し立てはできない。
- 9 審判は別紙のように、リーグ戦においては試合のないチームが審判を行い、トーナメントにおいては相互審判とする。

[男子]

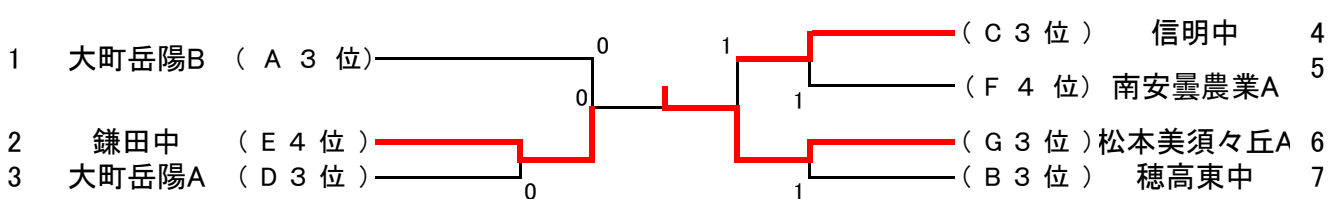
決勝トーナメント



2位トーナメント



3位トーナメント



リーグ戦、決勝(1位)トーナメント、2位・3位トーナメント進行表

	12コート	13コート	14コート	15コート	16コート	17コート	18コート	19コート	20コート
リーグ戦	A1-2 (A3)	B4-5 (B6)	C7-8 (C9)	D10-11 (D12)	E13-14 (相互審判)	E15-16 (相互審判)	F17-18 (相互審判)	F19-20 (相互審判)	G21-22 (G23)
	A2-3 (A1)	B5-6 (B4)	C8-9 (C7)	D11-12 (D10)	E13-15 (相互審判)	E14-16 (相互審判)	F17-19 (相互審判)	F18-20 (相互審判)	G22-23 (G21)
	A1-3 (A2)	B4-6 (B5)	C7-9 (C8)	D10-12 (D11)	E13-16 (相互審判)	E14-15 (相互審判)	F17-20 (相互審判)	F18-19 (相互審判)	G21-23 (G22)
トーナメント	①2-3	①4-5	①6-7	①8-9	②2-3	②4-5	②6-7	③2-3	③4-5
	①1-3	①1-3				②1~3	②4~7	③6-7	③1~3
	①1~5	①1~5	①6~9	①6~9				③4~7	
	①決勝	①決勝			②決勝	②決勝		③決勝	③決勝

リーグ戦の2段目()は審判

トーナメントは相互審判